

Projet d'ajustement de l'organisation du pôle développement commercial et territorial de la Direction régionale Normandie

CUEP du 26 juin 2024



**Caisse
des Dépôts**
GROUPE

1 – Rappel des objectifs

- ❖ **La Direction Régionale Normandie est organisée autour de 3 plaques territoriales et de 2 responsable grands comptes. Elle souhaite ajuster son organisation commerciale pour :**
 - Repositionner les CDT sur une spécialisation métier
 - Territorialiser la relation OLS en lien avec le modèle relationnel OLS
 - Mieux adresser les clients - partenaires régionaux

Ces 3 objectifs permettront de disposer d'une organisation résiliente permettant de renforcer sa performance opérationnelle et améliorer le bien-être des collaborateurs.

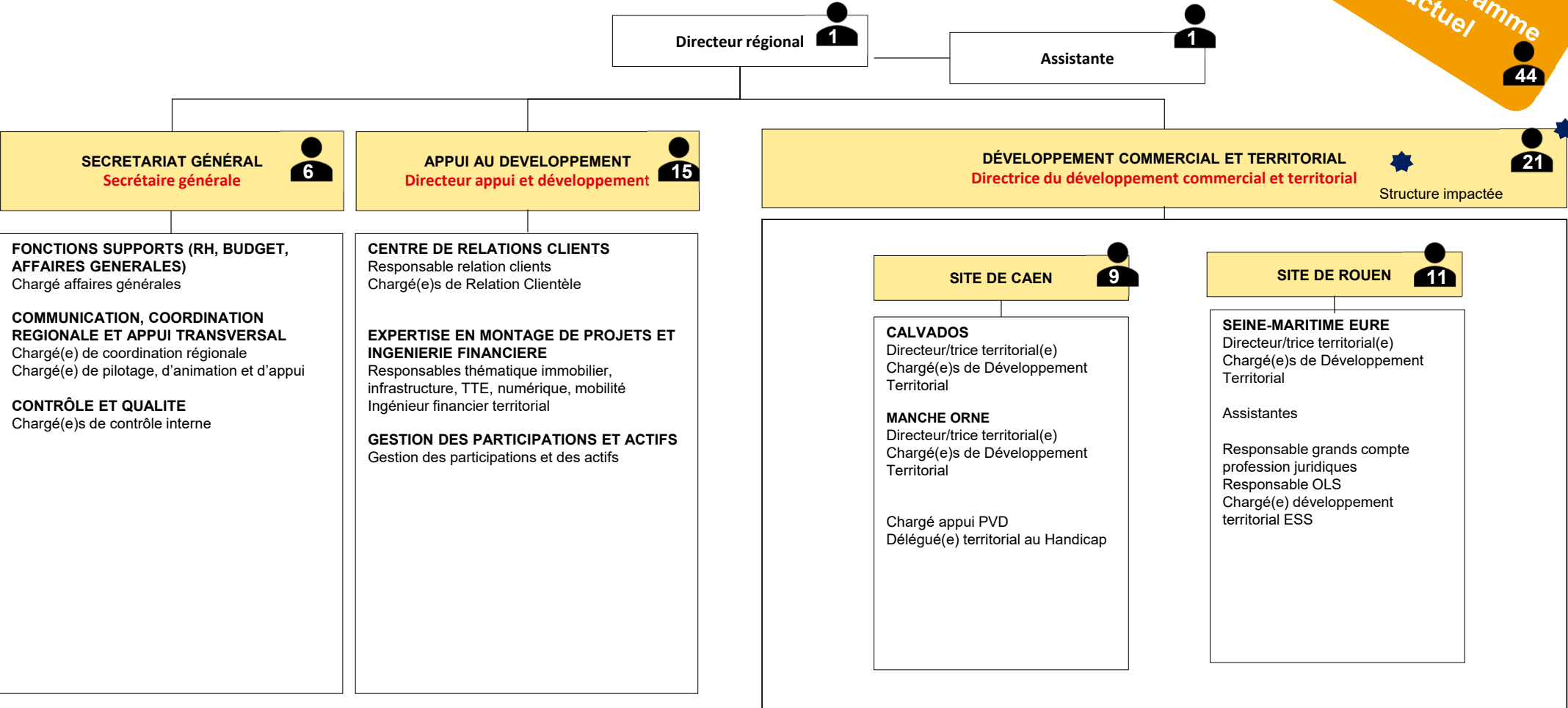
A red geometric frame consisting of a vertical line on the left, a horizontal line at the top, a diagonal line on the right, and a diagonal line at the bottom-left corner.

01

ORGANISATION INITIALE / CIBLE

DIRECTION RÉGIONALE Normandie

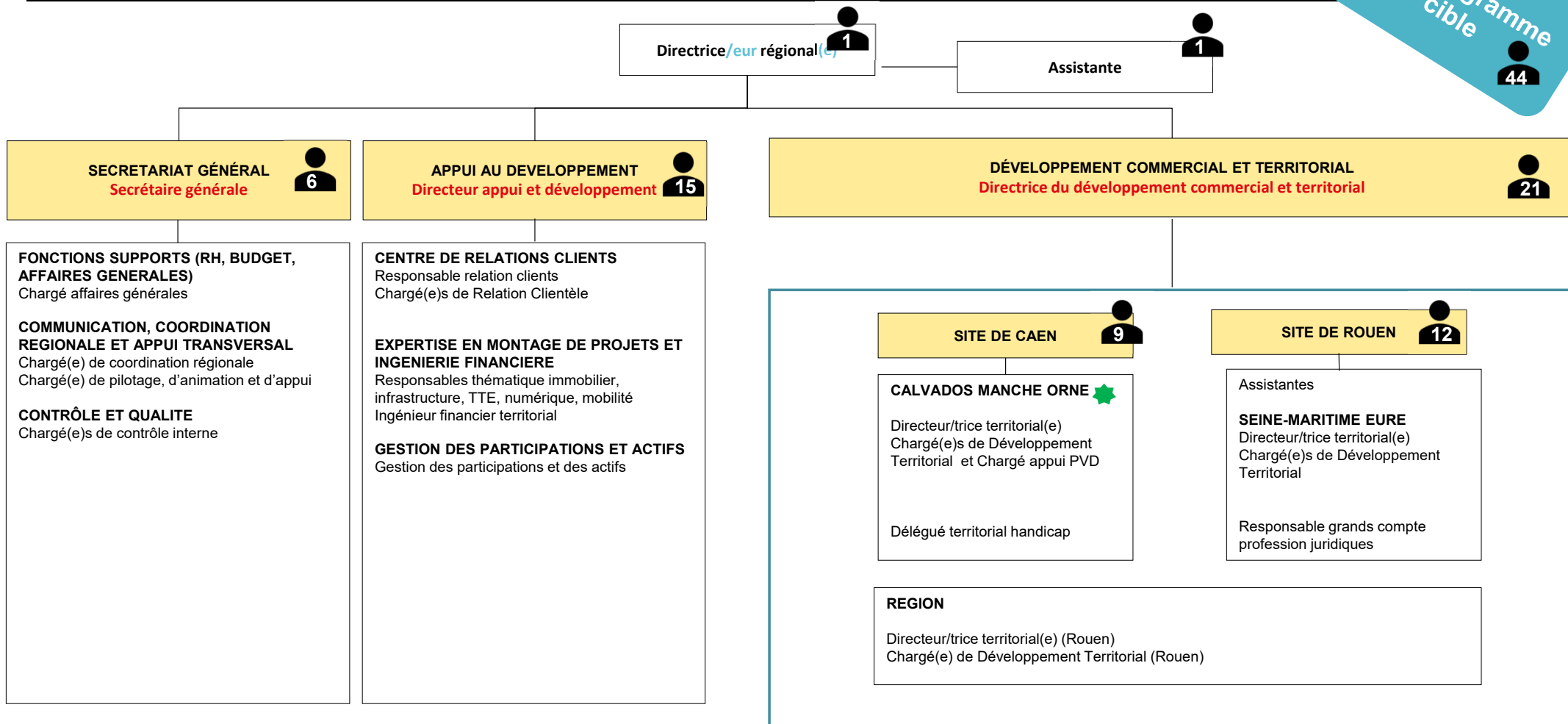
Fonctiogramme
actuel



DIRECTION RÉGIONALE GRAND Normandie

Fonctiogramme cible

44



Banque des Territoires

Postes permanents

★ Evolution de plaque : élargissement de périmètre avec regroupement de plaques

2 - ORGANISATION INITIALE / CIBLE - MATRICE DE PASSAGE

CIBLE EXISTANT	DDCT	Calvados Manche Orne	Seine- Maritime Eure	Région	Grand Compte bancaire	FIPHP	TOTAL EXISTANT
DDCT	1						1
Seine- Maritime / Eure			6				6
Calvados		3					3
Manche/Orne		3		1			4
Resp OLS -> CDT			1				1
Resp bancaire					1		1
FIPHP						1	1
CDT Ess				1			1
Chargé PVD		1					1
TOTAL CIBLE	1	7	7	2	1	1	19

03

**SYNTHESE
DE LA CONSULTATION DES AGENTS**

PLAN D'ACCOMPAGNEMENT RH

3 - SYNTHÈSE DE LA CONSULTATION DES AGENTS

□ Réunions d'information et entretiens individuels

- Point mensuel d'information en collectif
- Point bilatéral entre les 3 directeurs territoriaux, la DDCT et le DR pour présenter le projet d'ajustement et les 2 futurs postes de DT avec une proposition pour chacun des intéressés avec une adéquation poste profil
- Adhésion des 3 directeurs territoriaux au projet et à la proposition qui leur a été faite
- Présentation du projet à l'ensemble des CDT de la DDCT en réunion dédiée, sur les postes de CDT mono métier et des postes avec majeur/mineur pour les CDT seniors
- Propositions aux CDT actuellement bi-métier de se positionner

3 - PLAN D'ACCOMPAGNEMENT RH

☐ Synthèse de l'impact RH de l'ajustement organisationnel :

5 CDT	voient leur situation inchangée (même portefeuille clients, même métier, même implantation, sans changement hiérarchique)
3 DT	voient une modification de leur périmètre d'intervention (taille de plaque et/ou d'équipe, contreparties)
1 DT	change de résidence administrative
1 CDT	conserve le même portefeuille clients, avec changement hiérarchique
1 CDT	recentré sur une spécialisation métier investisseur sans changement de manager
1 CDT	recentré sur une spécialisation métier prêteur sans changement de manager
1 CDT	recentré sur une spécialisation métier prêteur avec changement de manager
1 CDT	a une modification de portefeuille clients et un changement de manager
1 CDT	a un changement de métier et un changement de manager

La spécialisation des CDT par métier est possible grâce à la fusion de 2 plaques. Celle-ci permet d'adresser les clients avec une meilleure expertise. Elle répond également à une attente des CDT juniors bi-métier qui nous ont exposé les difficultés rencontrées lors de leur prise de poste.

3 - PLAN D'ACCOMPAGNEMENT RH

☐ **Accompagnement individuel :**

- Les 3 DT ont été reçus par le DR et la DDCT afin de leur présenter le projet et échanger sur les futurs postes de DT
- Echange avec la SG, la DDCT et le DR pour les CDT

☐ **Besoins en formation identifiés :**

Les entretiens individuels ont permis d'identifier à ce stade les besoins suivants :

- Un accompagnement managérial pour la DT qui voit son équipe s'accroître et sa responsabilité managériale renforcée via un coaching. Ce coaching pourra être complété par des formations de l'université du management
- Plan de formation sur le métier prêteur et immersion d'une journée au sein de la direction des prêts pour les 3 CDT concernés , et sur le métier investisseur pour le CDT concerné

3 - PLAN D'ACCOMPAGNEMENT RH

☐ Communication interne :

Modalités de partage de l'information :

- Réunion collective (fréquence mensuelle)

Prochains jalons :

Phase de préparation :

- Communication de l'organisation cible (publication de l'organigramme)
- Mises à jour des fiches de poste (nouvelle plaque d'affectation et changement de métier)
- Mises à jour des structures et des habilitations dans les SI
- Mises à jour des délégations de signatures
- Mises à jour des mandats
- Mises à jour des portefeuilles clients dans Dclic
- Communication interne et externe (information aux clients si changement d'interlocuteurs et réaffectation des mandats)
- Avenants au contrat de travail pour les collaborateurs concernés
- Mises à jour des objectifs

Mise en place de l'ajustement organisationnel : 1^{er} juillet 2024

A red line forms a large, irregular shape on the page. It starts from the left edge, goes up and right, then right and horizontal, then down and right, and finally down and left to the bottom edge.

04

ETUDE D'IMPACTS

Impacts humains et organisationnels du projet

Impacts identifiés	Actions menées	Evaluation et suivi
<p><u>Compétences / formation</u></p> <p>Evolution du périmètre d'intervention</p> <p>Renforcement du périmètre de management</p> <p><u>Organisation du travail</u></p> <p>Le passage en mono métier va permettre de se centrer sur un métier</p> <p>Les équipes de la future plaque fusionnée partagent déjà les mêmes bureaux et travaillent ensemble</p> <p><u>Environnement de travail</u></p> <p>Pas d'impact sur les locaux, aucun changement de bureau nécessaire</p>	<p>Plan de formation sur le métier prêteur pour les 3 CDT concernés, et sur le métier investisseur pour le CDT concerné</p> <p>Recrutement d'un apprenti afin d'accompagner le CDT qui verra son périmètre évoluer</p> <p>Un accompagnement spécifique (coaching managérial) sera apporté à la manager concernée</p>	<p>Nombre de formations réalisées</p> <p>Réalisation du recrutement</p> <p>Mise en œuvre de l'accompagnement</p>



**Caisse
des Dépôts**
GROUPE

[caissedesdepots.fr](https://www.caissedesdepots.fr)

